

FMI V

DESK POWER

FUJITSU



この内容でこの機能 買ったその日からすぐ使えて
238,000円(税別)

買ったその日からWindows&マルチメディア。ワープロソフトがすぐに使えるエントリーセット。

All in One

富士通の国際標準機FMV-DESKPOWER

国際標準。世界中で広く使われるAT互換機

今や世界中のパソコンの80%以上がPC/AT互換機。AT互換機用に開発された多くのアプリケーションソフトや周辺機器を利用して、パソコンの世界を広げることができます。

FMV-DESKPOWERは、今後主流となるであろうAT互換仕様になっています。

買ってすぐに使えるハード&ソフト

ハードウェア

大画面CRTがセット

高精細度ブラウン管により高解像度表示を実現した大画面15インチCRTを標準添付。

CD-ROMとサウンドカード内蔵、スピーカ添付

クリエイティブテクノロジー社製サウンドブラスター16と、倍速CD-ROMを標準搭載。スピーカやマイクも添付され、マルチメディア環境が充実しています。

ソフトウェア

[Windows™3.1、MS-DOS® V6.2/V]

あらかじめWindows™3.1とMS-DOS® V6.2/Vがインストール(組み込み)されているので、買ってすぐに使えます。

【一太郎Ver.5 for Windows】(日本語ワープロ)

圧倒的な支持を得ている「一太郎」のWindows3.1対応版。優れた操作性を実現し、あらゆる文書作成に威力を発揮する最先端の日本語ワープロです。(プレインストール)

※OASYS/Win V2.3モデルも用意しています。

【駅すばあと】[Mr.Postman Lite](実用ツール)

駅すばあととは、出発地と目的地を入力するだけで最短時間・経路・運賃・距離などをすばやく回答する交通経路運賃案内システム。(プレインストール)Mr.Postman Liteは、毛筆フォントを搭載したハガキ印刷ソフト。住所入力機能とハガキの裏面作成を助ける46種類のカット集も付いています。

【新英和・和英中辞典】[漢字源](辞書)

「新英和中辞典」「新和英中辞典」の全データを収録した「新英和・和英中辞典」と漢字辞書の「漢字源」を標準添付しています。

【ストライクコマンダー】

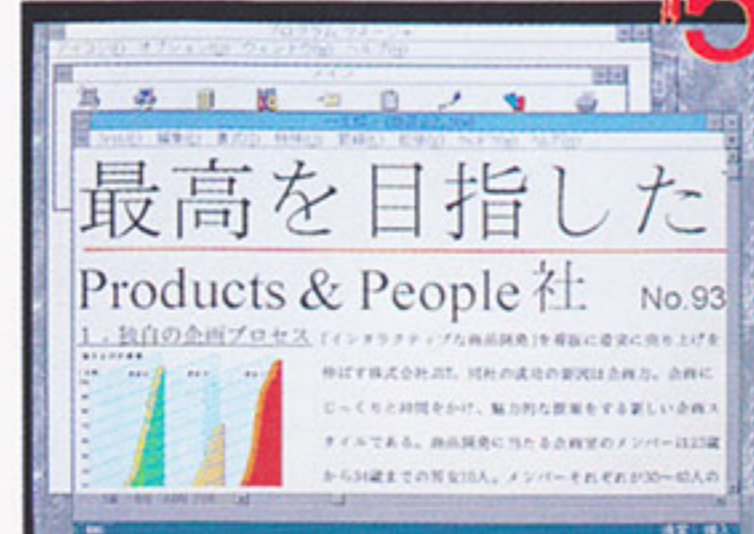
【GAME PACK for Windows Package1】(ゲーム)

ストライクコマンダーは画期的な3次元フライトシミュレーター。まるで映画のような映像の世界。スリル満点の空中戦を楽しめます。(添付)GAME PACKには麻雀やチェスなど6つのゲームソフトと1つのパズルが盛り込まれ、いつでも好きなゲームを楽しめます。(添付)



ストライクコマンダー
©1994ORIGIN
Systems, Inc.

※その他、フォトCDプレーヤー、CD辞書検索ソフトなどもプレインストールされています。



CPU
Intel486™SX2
(50MHz)

SVGA
640×480(1677万色)
800×600(65536色)
1024×768(256色)

CD-ROM
倍速
フォトCD対応

メモリ
8MB
(最大36MB)

15inchCRT
高解像度表示
マルチスキャン方式

OS
Windows™3.1
MS-DOS®V6.2/V
導入済

ワープロ
一太郎Ver.5
for Windows
導入済

HDD
420MB

サウンド
サウンドブラスター16

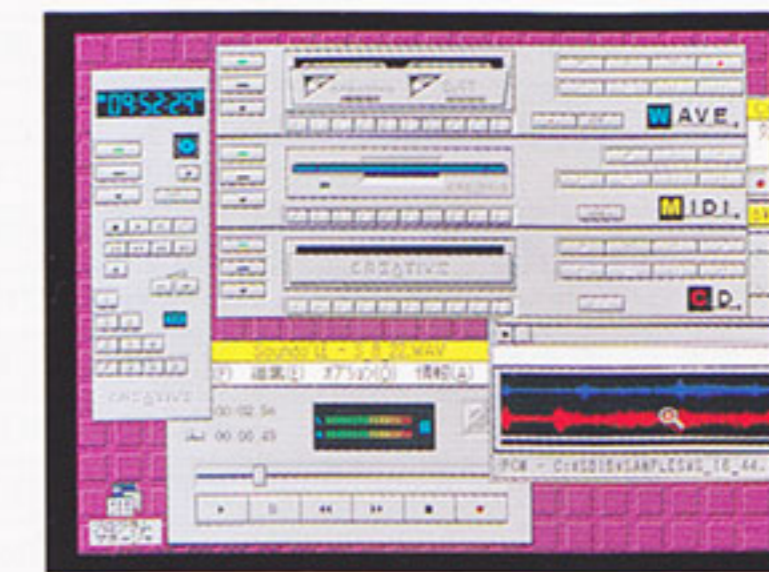
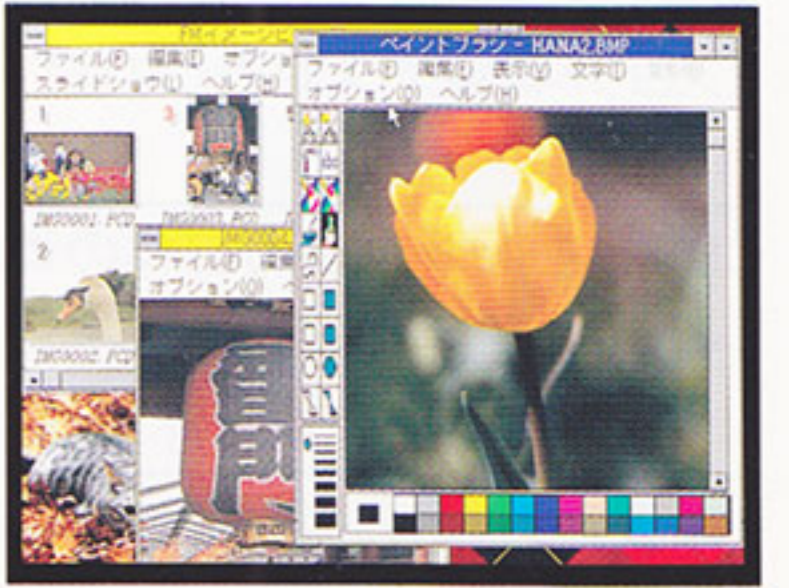
**ステレオ
スピーカ**

マルチメディアで楽しくパソコン

パソコンを楽しく使うには、画像や音声が欠かせません。そういったマルチメディア環境が充実しているのも、FMV-DESKPOWERの大きな特長。画像やサウンドを駆使したマルチメディアタイトルが、誰でも手軽に楽しめます。

【色鮮やかな画像】

中解像度においてフルカラー(1677万色)表示、高解像度で256色の表示が可能。色鮮やかで高精細な画像を楽しむことができます。



【品質の高い音】

サウンドブラスター16の機能により、CD並のハイクオリティな音を再現することができます。そのため音楽CDはもちろん、ゲームも迫力のサウンドで楽しむことができます。

将来を考えた拡張性の高さ

簡単アップグレード

より快適な操作環境が欲しくなったときに、簡単にアップグレード。オーバードライブプロセッサやアクセラレータカードによる処理速度や描画速度の高速化などが可能です。



Diamond社製
VIPER VLBグラフィックアクセラレータ

広がる用途

拡張バスを4スロット搭載(1スロットは実装済)しているため、さまざまな周辺機器を接続することができます。自分の用途にあったパソコンの世界が広がります。

Plug&Play対応設計

今後主流となる最先端技術「Plug & Play」に対応した将来設計となっています。

安心のサポート体制

FMインフォメーション サービス—全国45カ所

富士通のハードウェア & ソフトウェアの技術的な質問にお答えします。

OA保守サービスセンター —全国96カ所

全国の拠点で、FMVシリーズの安定稼働を見守ります。

●保証書添付(1年間)



All in Oneの中に収められた 充実の高機能

高速CPUの採用

CPUには高速Intel486™SX2 (50MHz)を搭載。
CPUのアップグレードが簡単にできるZIFソケットを
採用しているのでPentium™OverDrive™
Processorを搭載することも可能です。

高性能グラフィックアクセラレータ搭載

CIRRUS LOGIC社製 CL-GD5428を標準搭載。
1677万色フルカラー表示(解像度:640×480ド
ット)や、1024×768の高解像度表示(表示色:
256色)が可能です。

拡張バス4スロットを標準搭載

拡張バスにISAバスを4スロット標準搭載。そのうち
2スロットはVLバス対応となっています。

省電力機能

CRT, HDD, 及びCPU自体の省電力モードをサポ
ートしています。

メンテナンスCD標準添付

バックアップ用のCD-ROMとフロッピーディスクが
標準添付されています。そのため誤ってハードディス
クの中身を壊してしまった時でも簡単に復旧するこ
とが可能です。

DESKPOWER仕様

品名	FMV-450sD2 (愛称: DESKPOWER) 本体	
型名	FMV45SD2S1	FMV45SD2S2
標準価格(税別)	238,000円	
CPU	Intel486™SX2 (50MHz)	
キャッシュ・メモリ	内蔵8KB+外部128KB	
BIOS ROM	128KB(フラッシュROM)	
メインRAM*1	標準8MB(最大36MB)*2	
補助 記憶 装置	フロッピーディスクドライブ	3.5インチ(3モード1.44MB/1.2MB/720KB)×1
	ハードディスクドライブ	420MB
	CD-ROMドライブ*3	倍速、フォトCDマルチセッション対応 (クリエイティブテクノロジー社製、サウンドプラスター16専用)
表示 機能	画面制御機能	VGA/SVGA(CL-GD5428) 640×480ドット(1677万色), 800×600ドット(65536色), 1024×768ドット(256色), 1280×1024ドット(16色)
	VRAM容量	1MB
オーディオ機能	8/16bitステレオ サンプリング周波数5~44.1kHz(サウンドプラスター16)	
時計機能	年,月,日,曜日,時,分,秒 (バッテリーバックアップ)	
インタ フェース	CRT	アナログRGB ミニD-SUB 15ピン×1
	キーボード	PS/2タイプ MiniDIN6ピン×1
	マウス	PS/2タイプ MiniDIN6ピン×1
	シリアルポート	RS-232C D-SUB9ピン×2
	パラレルポート	セントロニクス準拠D-SUB25ピン×1
	サウンドプラスター16	Line in, Line out, マイク, MIDI/Joystick, スピーカ端子
ストレージベイ	3.5インチFDD×1(標準搭載), 3.5インチHDD装着エリア×1(標準HDDで使用)	
	5インチ拡張ベイ×1(標準CD-ROMで使用)	
拡張バス	ISA×4(内VL×2) *ISA×1スロットをサウンドプラスター16で、使用	
キーボード	OADGキーボード標準添付	
マウス	PS/2マウス標準添付	
マイク	標準添付	
スピーカ	標準添付(クリエイティブテクノロジー社製)	
電源	入力電圧/周波数	AC100V(アウトレット付き*5)/50/60Hz
	入力コンセント	2P変換プラグ付 アウトレット用ケーブル付
消費電力/発熱量	最大145W/123Kcal/h	
外形寸法/重量	400(W)×400(D)×125(H)mm/10Kg	
使用環境	温度10~35℃ 湿度20~80%	
ワープロソフト	一太郎Ver.5for Windows	OASYS/Win V2.3
ソフトウェア	Windows3.1, MS-DOS V6.2/V[プレインストール] 駅すばあと(実用ツール), フォトCDプレーヤー, CD辞書検索ソフト[プレインストール] Mr.Postman Lite(実用ツール), ストライク・コマンド(ゲーム), GAME PACK for Windows Packagd1(ゲーム), 新英和・和英中辞典(辞書), 漢字源(辞書)[添付] メンテナンスCD標準添付(バックアップ用)	

CRT仕様

	添付カラーCRTディスプレイ15(FMV-DP842相当品)
画面サイズ	15インチ
解像度 (ドット)	640×480/800×600/1024×768
表示色	フルカラー
自動追従周波数範囲	水平周波数:31kHz~57kHz 垂直周波数:56Hz~73Hz
走査方式	ノンインタレース
接続コネクタ	信号:15ピンミニD-SUBコネクタ(CRT直出し) 電源ケーブル添付(2P→3P変換コネクタ付)
電源/消費電力(最大)	AC100V 50/60kHz/95W節電機能あり(SUSPEND:15W以下, ACTIVEOFF:8W以下)
外形寸法/重量	370(W)×420(D)×377(H)約14Kg

- *1 拡張RAMモジュールは最大2枚まで搭載可能。但し、拡張RAMモジュール8MBを同時に2枚搭載することはできませんのでご注意ください。
- *2 最大メモリ容量まで増設するためには、標準搭載の拡張RAMモジュールを交換する必要があります。
- *3 標準搭載のCD-ROMドライブユニットはサウンドプラスター専用。
- *4 標準搭載のCRTでは1280×1024ドットのモードで表示することはできません。
- *5 最大供給可能電力、約3A/100V(300W)。

●Pentium, IntelDX4, Intel486, Intel Insideロゴ, オーバードライブは、米国インテル社の商標です。●Microsoft, MS, MS-DOSは米国マイクロソフトコーポレーションの登録商標です。●Windowsは米国マイクロソフトコーポレーションの商標です。●一太郎は株ジャストシステムの登録商標です。●ストライク・コマンドはエレクトロニック・アーツ・ピクチャー株の商標であり、開発元は、米国ORIGN Systems, Inc.です。●Mr. Postman Liteはインストール株式会社の商標です。●GAME PACK for Windows Package1: ©DATT JAPAN●漢字源: ©GAKKEN●記載されている会社名、製品名は各社の登録商標または商標です。
※このカタログのディスク容量は1MB=1000²Byte換算値です。1MB=1024²Byte換算のものとは表記上同容量でも、実容量は少なくなりますのでご注意ください。

富士通株式会社

●お問い合わせ窓口

☐電話窓口 [お問い合わせ時間] 10:00AM~6:00PM月~土 [祝日を除く]

FMインフォメーションサービス

- 札幌(011)222-5476 ●青森(0177)23-3291 ●盛岡(0196)51-9829 ●仙台(022)267-5250 ●福島(0245)23-3803 ●つくば(0298)56-5113
- 宇都宮(0286)38-9865 ●足利(0284)72-3390 ●大宮(048)649-7055 ●千葉(043)222-3117 ●東京(03)3646-0816 ●立川(0425)28-1567
- 横浜(045)201-3101 ●川崎(044)244-5218 ●藤沢(0466)24-6072 ●小田原(0465)24-5002 ●新潟(025)244-8295 ●富山(0764)42-6877
- 金沢(0762)62-7032 ●長野(0262)24-3831 ●松本(0263)36-7609 ●静岡(054)252-8674 ●浜松(053)453-7106 ●沼津(0559)52-2514
- 名古屋(052)261-5141 ●滋賀(0775)25-5585 ●京都(075)231-6610 ●大阪(06)346-5415 ●神戸(078)332-1247 ●松江(0852)24-0334
- 岡山(086)226-2184 ●広島(082)211-1759 ●福山(0849)27-3553 ●山口(0839)25-5453 ●徳島(0886)56-0304 ●高松(0878)51-8125
- 高知(0888)21-2234 ●北九州(093)521-8828 ●福岡(092)713-4392 ●長崎(0958)20-3526 ●熊本(096)324-2130 ●大分(0975)38-0616
- 宮崎(0985)31-8327 ●鹿児島(0992)24-8810 ●沖縄(098)863-7248

●機器の展示・講習会(富士通マイゼミナール)の開催

富士通アプリケーションプラザ・富士通プラザ

●FM TOWNSプラザ大須(052)251-7232 ●FM TOWNSプラザななば(大阪)(06)646-3173

- 札幌(011)222-4668 ●旭川(0166)25-4114 ●青森(0177)23-4200 ●盛岡(0196)51-9820 ●仙台(022)267-5011 ●秋田(0188)31-3700 ●山形(0236)24-3690 ●福島(0245)23-3846 ●水戸(0292)26-4108
- つくば(0298)56-2525 ●宇都宮(0286)38-8181 ●足利(0284)73-2122 ●高崎(0273)24-1212 ●大宮(048)641-7370 ●千葉(043)222-1881 ●柏(0471)44-9773 ●東京(03)3615-4540 ●秋葉原(03)3251-1448
- 新宿(03)3344-2080 ●立川(0425)28-1595 ●横浜(045)224-1470 ●川崎(044)244-6660 ●藤沢(0466)24-4546 ●小田原(0465)24-5001 ●藤原(0465)24-5001 ●新潟(025)243-8843 ●富山(0764)42-6866 ●金沢(0762)33-2214
- 福井(0776)26-6206 ●長野(0262)27-4440 ●松本(0263)36-7512 ●岐阜(0582)63-6750 ●静岡(054)252-8671 ●浜松(053)458-2180 ●沼津(0559)52-2511 ●名古屋(052)231-6120 ●大須(052)251-7231
- 三重(0592)27-6582 ●滋賀(0775)25-5452 ●京都(075)231-3312 ●OBP(大阪)(06)949-0371 ●神戸(078)332-1250 ●姫路(0792)88-6202 ●松江(0852)24-0333 ●岡山(086)226-2362 ●広島(082)211-1717
- 福山(0849)27-3551 ●山口(0839)25-7782 ●徳島(0886)21-3377 ●高松(0878)51-8112 ●松山(0899)43-8345 ●高知(0888)21-2021 ●北九州(093)521-8877 ●九州(092)411-6570 ●長崎(0958)22-7944
- 熊本(096)359-6789 ●大分(0975)38-0614 ●宮崎(0985)31-8005 ●鹿児島(0992)24-8802 ●沖縄(098)863-7066

☐ソフトウェアレベルアップサービス窓口 [お問い合わせ時間] 9:00AM~5:00PM(月~金祝日を除く)

ソフトウェア開発統括部ソフトウェアセンター☎(0423)78-3695

★このカタログ内容は'94年10月現在のものです。改良のため予告なしに仕様・デザイン等を変更することがあります。★印刷の都合によりカタログの商品写真と実物とは色彩が多少異なる場合があります。

FMVシリーズについてのお問い合わせ、ご用命は、
下記にお申し付けください。